

WFB REPORT

01-02/2019

Genau meine Schiene:
Westfrankenbahn

Quelle:

ERSTE DIGITALE AUSGABE / MAILING

Impressum

DB RegioNetz Verkehrs GmbH
DB RegioNetz Infrastruktur GmbH
Westfrankenbahn
Elisenstraße 30
63739 Aschaffenburg
www.westfrankenbahn.de
Kundendialog: 0621/830-1200

WFB-Report informiert Stakeholder

Mit der ersten Ausgabe des zweimonatlichen WFB-Reports informieren wir Sie detaillierter über die aktuellen Entwicklungen bei Ihrer Westfrankenbahn. Das Jahr 2019 steht im Zeichen des Personalaufbaus für den ab Dezember beginnenden neuen 12-jährigen Verkehrsvertrag Netz 11 Hohenlohe-Franken-Unterrhein, den Anstrengungen gegen den demografischen Wandel sowie der Qualitätsoffensive WFB Q+. Im Februar begrüßten wir 23 neue KollegInnen in unserem Ausbildungszentrum (siehe Foto). Zwei KundenbetreuerInnen, sieben FahrdienstleiterInnen sowie 14 TriebfahrzeugführerInnen. Unsere Umstellungen der Zugbildung und der Einsatz von zwei FahrzeugCoaches sowie das intensive Störungsmanagement der Teilnetzmanager haben die Hauptverkehrszeit (HVZ) für unsere Pendler- und Schüler deutlich stabiler gemacht.

Maintalbahn

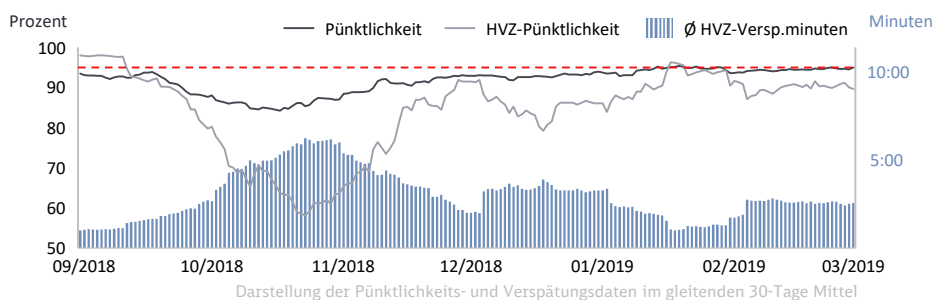
Aschaffenburg - Wertheim

Pünktlichkeit
94,7%

HVZ-Pünktlichkeit
91,5%

(Teil-)
Ausfälle
3

Von 210 Zügen in
der HVZ



Seit Fertigstellung des neuen Kreuzungsbahnhofs in Kleinheubach (Nov.) konnte die Pünktlichkeit verbessert werden. Der Schülerzug RB 23301 fährt seit Feb. von Aschaffenburg bis nach Amorbach und nicht mehr bis nach Crailsheim. Damit werden Kuppelvorgänge reduziert und der Verkehr in den Morgenstunden stabilisiert.

Die Türstörungen waren v.a. bedingt durch Lieferschwierigkeiten bei Türsteuergeräten.

Ereignisse / Störungen Jan/Febr 2019:

- Häufige Kuppelstörungen im Dez./Jan.
- Häufige Türstörungen im Jan.
- Personenunfall 16.01.2019

Tauberbahn

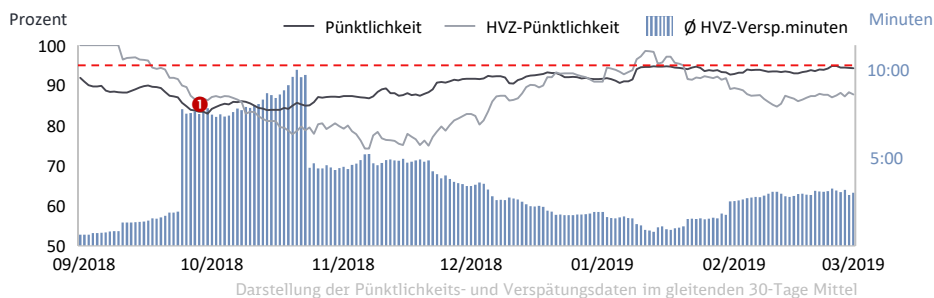
Wertheim - Crailsheim

Pünktlichkeit
93,8%

HVZ-Pünktlichkeit
89,7%

(Teil-)
Ausfälle
7

Von 363 Zügen in
der HVZ



Häufige technische Störungen entstehen auf der Tauberbahn v.a. aufgrund der veralteten Technik der Strecke. Die Erneuerung der Stellwerkstechnik ist im Mittelfristzeitraum geplant.

Ereignisse / Störungen Jan/Febr 2019:

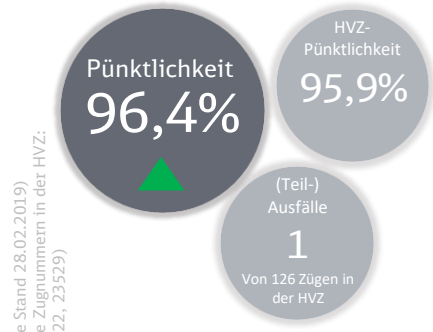
- Häufige Türstörungen im Jan
- Häufige technische Störungen an der Strecke
- ① Unwetter Fabienne (09/2018)

(Jahreswerte Stand 28.02.2019)
(Betrachtete Zugnummern in der HVZ:
23421, 23422, 23423, 23442, 23477)

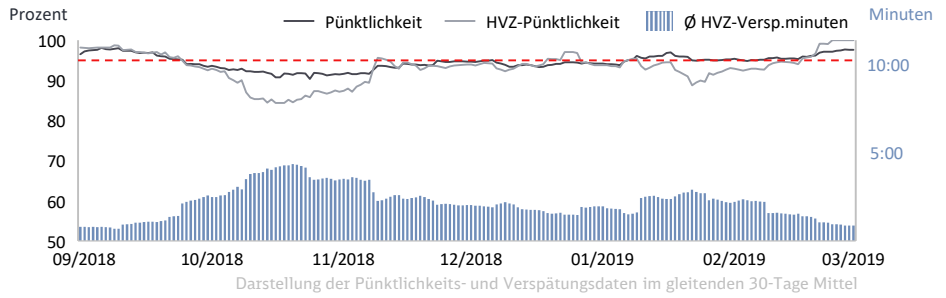
(Jahreswerte Stand 28.02.2019)
(Betrachtete Zugnummern in der HVZ:
23301, 23310, 23338, 4382)

Madonnenlandbahn

Miltenberg - Seckach



(Jahreswerte Stand 28.02.2019)
(Betrachtete Zugnummern in der HVZ: 23503, 23522, 23529)

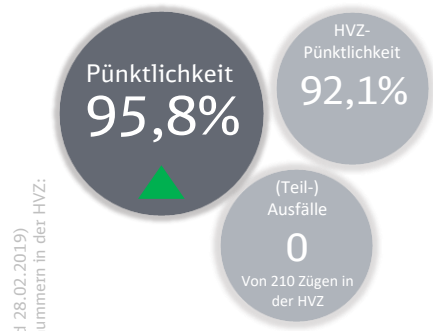


Durch die Stabilisierung der Maintalbahn in der HVZ erfolgt ebenfalls eine Stabilisierung der Madonnenlandbahn, da häufig Verspätungen durch Anschlusssicherung verursacht wurden. Die technischen Störungen an der Strecke ...

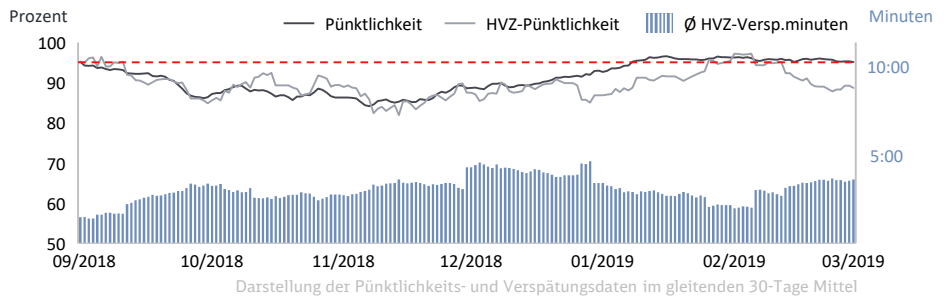
- Ereignisse / Störungen Jan/Feb 2019:**
- Technische Störungen an der Strecke (TUZ, Weichenstörung)
 - Anschlusssicherung Maintalbahn für Schülerzüge

Hohenlohebahn

Crailsheim - Heilbronn



(Jahreswerte Stand 28.02.2019)
(Betrachtete Zugnummern in der HVZ: 23575, 23578,)



Die angespannte Personalsituation führt nach wie vor zu vereinzelt Zugausfällen, wobei dispositiv darauf geachtet wird, dass HVZ Züge davon nicht betroffen sind. Die Ausfälle wurden durch BNV ersetzt. Die Pünktlichkeit wurde ausschließlich durch externe Faktoren negativ beeinflusst.

- Ereignisse / Störungen Jan/Feb 2019:**
- Liegendegebliebener Zug der AVG hat Strecke blockiert (06.02.2019)
 - BÜ-Störung durch Fremdeinwirkung 15.02.
 - Wildunfall 18.02.

Verbesserte Störungskommunikation

Seit 2018 ist auch der **Streckenagent** im Westfrankenbahn-Netz aktiv. Die App ist perfekt für Pendler und Vielfahrer. Auch ohne Ticket wird per Pushnachricht topaktuell über Störungen, Verspätungen, Gleiswechsel, Baustellen und Zugausfälle im Nah- und Fernverkehr informiert.

Wenn nötig, erhalten die Nutzer alternative Verbindungen sowie Weiterreisemöglichkeiten mit öffentlichen Verkehrsmitteln. Zudem gibt es eine Übersicht über den Schienenersatzverkehr mit einer Wegbeschreibung zur Ersatzhaltestelle.

<https://www.bahn.de/p/view/service/mobile/streckenagent-app.shtml#store>



Q+ Ergebnisse



- Ergebnisse:**
- unsere beiden Fahrzeugcoachs sind erfolgreich im Einsatz,
 - die Vegetationsoffensive zur Vermeidung sturmbedingter Störungen haben wir Ende Feb. 2019 abgeschlossen,
 - unsere Neueinsteiger wurden in der KW 8/9 begrüßt &
 - der KickOff für eine verbesserte Störungskommunikation hat in KW 10 stattgefunden

Events / Termine

- Events/Aktionen**
- Verteilung Frühjahrs-Give-Aways (8. – 14.04.)
 - Tag der offenen Tür am 5. Mai der WFB 2019 in Miltenberg
 - 12.05.2019 Brauereifest in Distelhausen (Zusatzhalt der RE in Distelhausen)

- Baustellen:**
- Bstg.Erneuerung Hp Buchen Ost (2. Baustufe)
 - Bstg.Erneuerung Hp Igersheim (bis Mai 2019)
 - Sanierung Tunnel Reicholzheim (RE 4397/23397 wird durch Bus ersetzt)
 - Hangsanierung Wallhausen