



WFB REPORT

07-08/2019



Quelle: G. Hess

DIGITALE AUSGABE / MAILING: # 5

Impressum

DB RegioNetz Verkehrs GmbH
DB RegioNetz Infrastruktur GmbH
Westfrankenbahn
Elisenstraße 30
63739 Aschaffenburg

- www.westfrankenbahn.de
www.die-bembel.de
- Kundendialog: 0621/830-1200
- <https://twitter.com/westfrankenbahn>
- <https://www.facebook.com/westfrankenbahn>

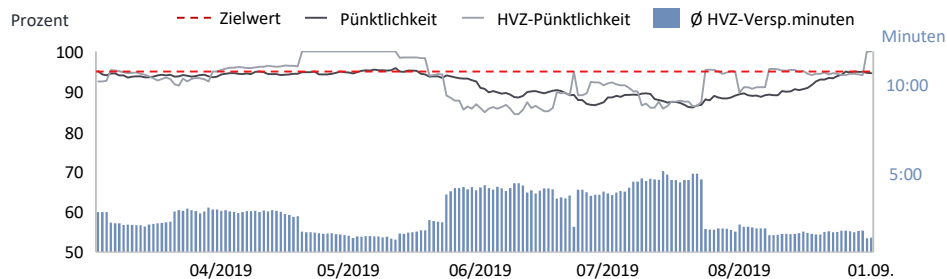
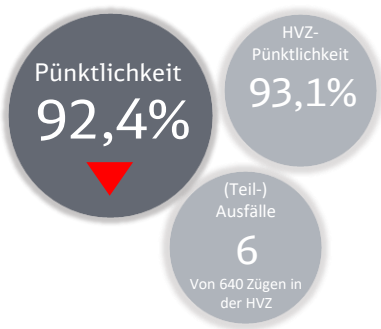
18. modernisiertes Westfrankenbahnfahrzeug wird Botschafter für die Region „Churfranken“

Am 15. August wurde unser 18. modernisiertes Fahrzeug im Zuge der Eröffnung des 70. Winzerfestes in Klingenberg am Main von Bürgermeister & Churfrankenvorstandsvorsitzenden Ralf Reichwein auf den Namen „Churfranken“ getauft. Dies ist der dritte Streich im „RegionenBranding“. Der Sonderzug wurde von der fränkischen Weinkönigin Carolin Meyer aus Castell, 14 Weinhoheiten aus der Region und Bezirkstagspräsident Erwin Dotzel begleitet.

Auch die Infrastruktur bereitet sich mit großen Schritten auf den neuen Verkehrsvertrag vor. Im Juli begannen die Arbeiten am neuen elektronischen Stellwerk & barrierefreier Umbau der Verkehrsstation in Schrozberg, dem Neubau der Bedienzentrale in Niederstetten (Inbetriebnahme 11/2019) – den ersten großen Baumaßnahmen der >Modernisierung Taubertalbahn<. Bis Ende 2026 wird die gesamte Taubertalbahn beschleunigt, technisch modernisiert und barrierefrei.

Maintalbahn

Aschaffenburg - Wertheim



Darstellung der Pünktlichkeits- und Verspätungsdaten im gleitenden 30-Tage Mittel

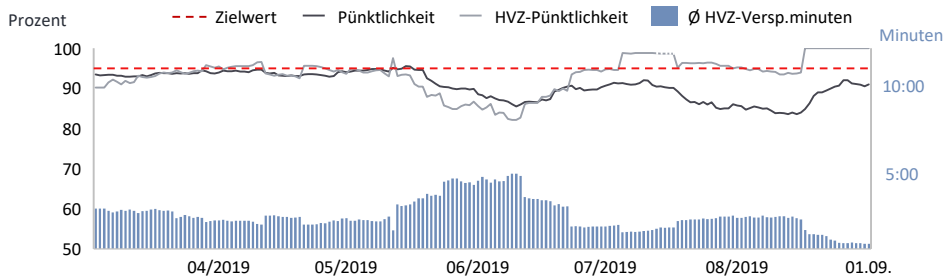
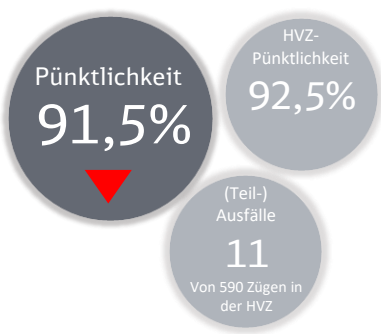
Im Juli und August kam es auf der Maintalbahn vor allem aufgrund von technischen Problemen im Fahrzeugbereich und externen Eingriffen Dritter zu Verspätungen. Mit dem mobilen Einsatzteam der Werkstatt versuchen wir die Auswirkungen auf die betriebliche Lage möglichst gering zu halten.

Ereignisse/Störungen Jul/Aug 2019:

- Personen/Tiere im Gleis 11.+12.7./9.8.
- Feuerwehreinsatz 15.8.
- Polizeiliche Ermittlungen 4.7./27.8.
- Notarzteinsatz 3.8./27.8.

Taubertalbahn

Wertheim - Crailsheim



Darstellung der Pünktlichkeits- und Verspätungsdaten im gleitenden 30-Tage Mittel

Die Verspätungen auf der Taubertalbahn resultieren im Juli und August überwiegend aus den Folgen eines Blitzeinschlages im BÜ Tauberbischofsheim am 22.07. und weiterhin aus technischen Störungen an der Strecke aufgrund der veralteten Technik.

Ereignisse/Störungen Jul/Aug 2019:

- Personenunfall 18.07.
- Blitzeinschlag BÜ TBB 22.07.
- Streckensperrung aufgrund liegengeliebener Bagger 23.7.
- Baum im Gleis 10.08.

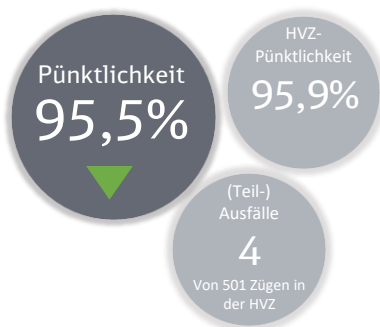
Genau meine Schiene:
Westfrankenbahn

Wir fahren für:

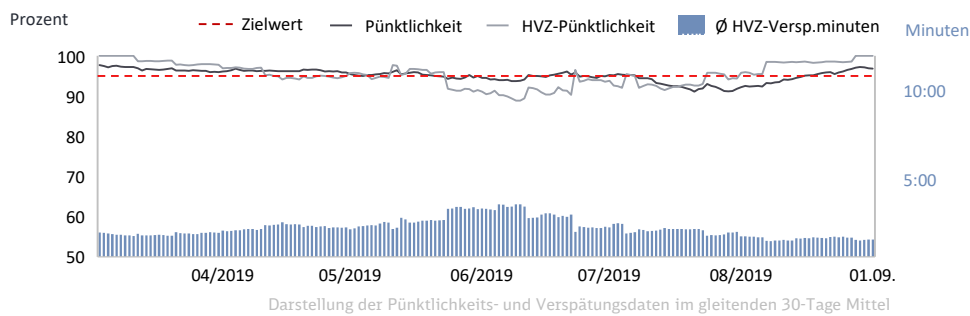


Madonnenlandbahn

Miltenberg - Seckach



(Jahreswerte Stand 31.08.2019)
 (Betrachtete Zugnummern in der HVZ: 23503, 23522, 23529)



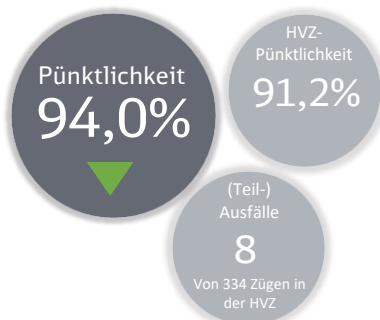
Hauptursache für Verspätungen und Ausfälle auf der Madonnenlandbahn liegen im Juli / August in technischen Störungen an der Strecke und externen Einflüssen, wobei die hierdurch entstandenen Zugausfälle nicht die HVZ betreffen.

Ereignisse/Störungen Jul/Aug 2019:

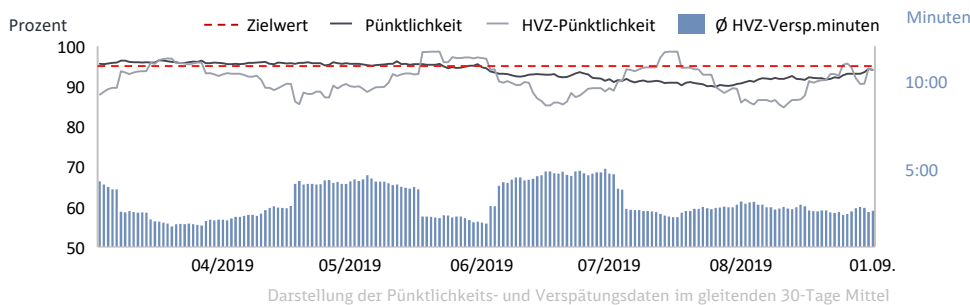
- Polizeieinsatz 07.07./15.07.
- Böschungsbrand 08.08.
- Baum im Gleis 10.08.
- BÜ Störung 29.07. (Vandalismus)
- Weichenstörung Bödighheim 05.07.

Hohenlohebahn

Crailsheim - Heilbronn



(Jahreswerte Stand 31.08.2019)
 (Betrachtete Zugnummern in der HVZ: 23575, 23578)



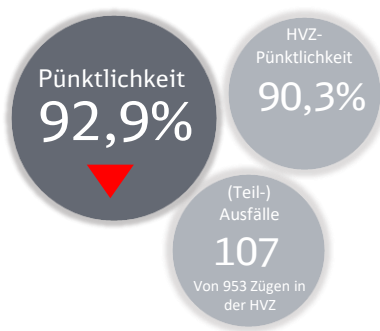
Die Zugausfälle auf der Hohenlohebahn lassen sich im Juli und August auf den schweren Personenunfall am 14.07. zurückführen. Weitere Ursachen für Verspätungen resultieren überwiegend aus technischen Störungen im Fahrzeugbereich und externen Faktoren.

Ereignisse/Störungen Jul/Aug 2019:

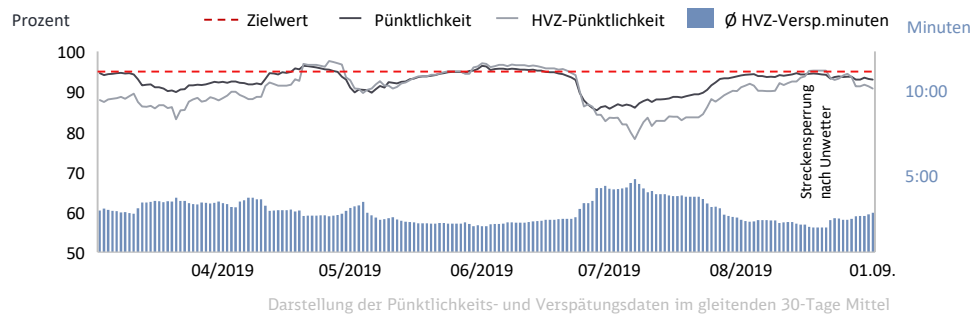
- Personenunfall 14.07.
- Baum im Gleis 09.08.

Kahlgrundbahn

Hanau - Schöllkrippen



(Jahreswerte Stand 31.08.2019)
 (Betrachtete Zugnummern in der HVZ: 23575, 23578)



Die gravierenden Zugausfälle im Juli/ August auf der Kahlgrundbahn waren die Folge des Unwetters in Kahl / Alzenau am 19.08. mit Auswirkungen bis einschließlich 21.08. Darüber hinaus resultieren die Verspätungen auf der Kahlgrundbahn überwiegend aus Zugfolgehemmen.

Ereignisse/Störungen Jul/Aug 2019:

- Baum im Gleis 20.07.
- Starkwetterereignis Unwetter in Kahl / Alzenau 19.08.
- Personen im Gleis 07.08.

Werkstattumbau Schöllkrippen

Ein Teilprojekt der Inbetriebnahme (IBN) Netz 11 ist die Ertüchtigung der Werkstatt. Im April haben die umfangreichen Arbeiten dazu begonnen. Bei einem Fototermin am Montag, 01.07. informierte die WFB Bürgermeister Reiner Pistner und Jürgen Schillo, Geschäftsführer der Kahlgrundverkehrsgesellschaft (KVG), über den Baufortschritt und die zukünftige Nutzung. Neben dem Bau eines zweiten Dacharbeitsstandes, inkl. Abgasabsauganlage, umfasst die Maßnahme auch die Ertüchtigung der zweiten Bestandsgrube sowie den Einbau eines neuen Rolltors als Witterungsschutz vor der Waschanlage. Die Ertüchtigung eines zweiten Arbeitsstandes mit einem Dacharbeitsstand wird eine effiziente Instandhaltung der Klimaanlage ermöglichen, die beim VT 642 auf dem Dach installiert sind. Mit Abschluss der Installationen im 4. Quartal 2019 wird die Werkstatt dann für die Instandhaltung aller Fahrzeuge und Fahrzeugkomponenten der WFB (42x VT 642) gerüstet sein.

